

Vorstellung Kanal- und Straßenbaumaßnahme - Einwohnerversammlung am 15.01.2024 -

Bauherr

Stadt Brunsbüttel /
Abwasserentsorgung
Brunsbüttel GmbH
Projekt

Sanierung Annastraße
Kanalisation und
Straßenbau



Abwasserentsorgung Brunsbüttel GmbH – Sanierung Annastraße

Ausgangssituation für die Kanalbaumaßnahme

- Betrieb und Unterhaltung der **Abwasserkanalisation** durch die Abwasserentsorgung Brunsbüttel GmbH (Hauptkanäle und Hausanschlüsse) -> Kanal- und Sanierungskataster
- **Kamera-Inspektion** für die **RW-** und **SW-**Kanalisation durch Fa. SIREG aus dem Jahr 2019
-> *Bestandserfassung / Prüfung des Zustandes*
- Ergebnis:
Der **Regenwasserkanal** zeigt erheblichen **Sanierungsbedarf** (div. Einzel-Schadstellen und Streckenschäden) -> Erneuerung in offener Bauweise,
der **Schmutzwasserkanal** bleibt **weitgehend erhalten** -> offener Kanalbau ist nicht erforderlich.
- **Sanierungskonzept** Ing.-Gesellschaft Siebert & Partner vom 11.11.2022 für den SW-Hauptkanal und Anschlussleitungen
- Stadt Brunsbüttel möchte anteilig **die Straße und den Gehweg** im Rahmen der Baumaßnahme als Vollausbau mit erneuern.

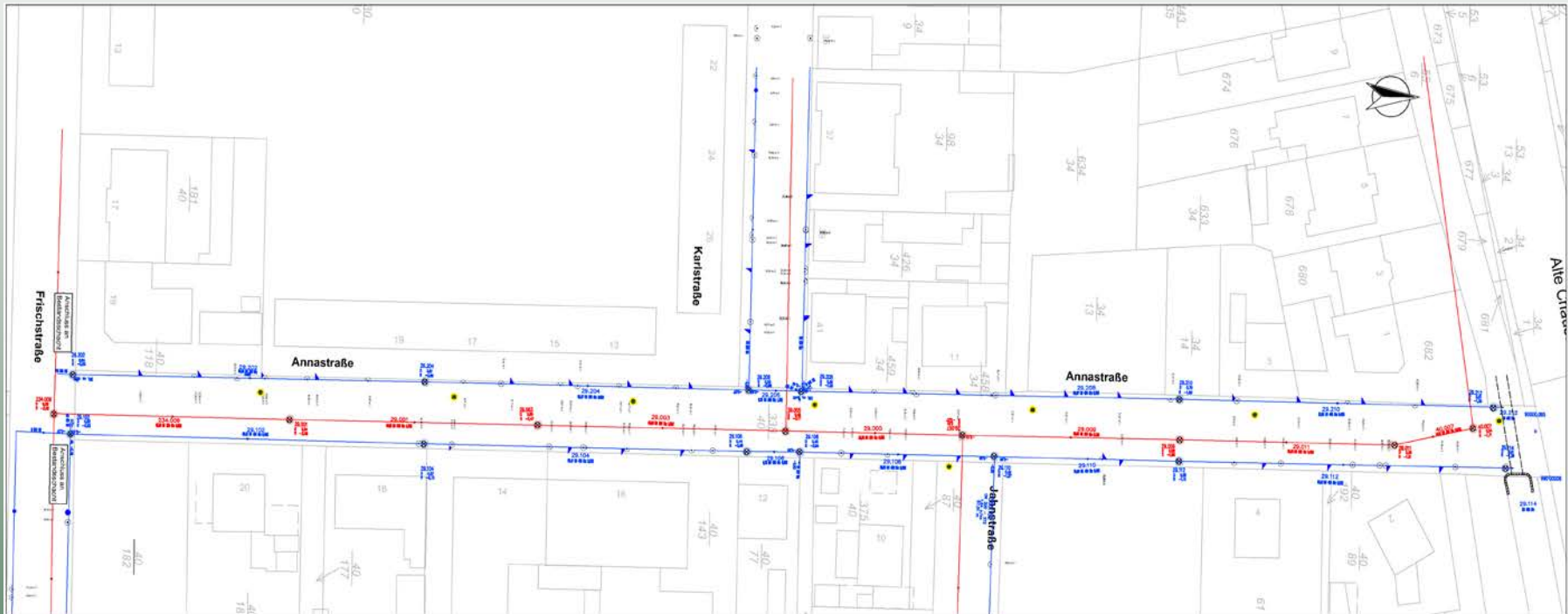
Abwasserentsorgung Brunsbüttel GmbH – Sanierung Annastraße

Grundlage: Digitales Kanalkataster - Annastraße



Abwasserentsorgung Brunsbüttel GmbH – Sanierung Annastraße

Grundlage: Digitales Kanalkataster – Annastraße



Abwasserentsorgung Brunsbüttel GmbH – Sanierung Annastraße

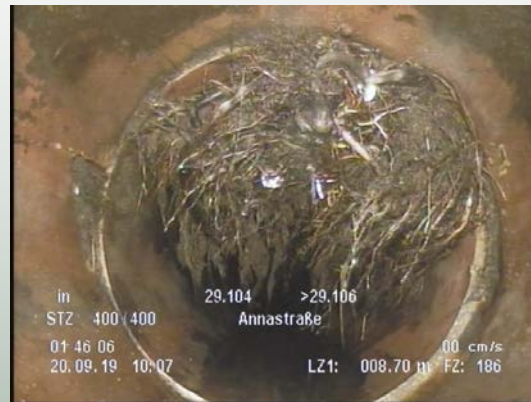
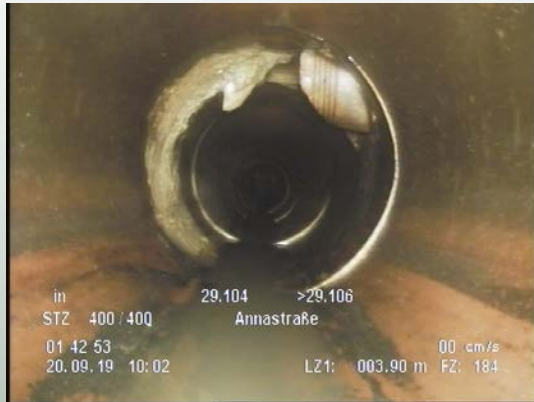
Kanalbau: Sanierungsbereich Annastraße

Sanierung Regenwasser-Kanalisation in offener Bauweise:

- Neubau rd. **270 m RW-Hauptkanal** (GFK Maulprofil B800/H400)
- Neubau rd. **325 m RW-Hausanschlussleitungen** (PP DN150)
- Neubau **16 Stk. Str.-Abläufe (SE)-Anschlussleitungen** (PP DN150)
- Provisorische *Wiederherstellung der Oberfläche* im Bereich der *Hauptkanal-Bautrasse* (Vorbereitung für Straßenbau)
- Prov. *Wiederherstellung der Oberflächen* der Gehwege und Zufahrten im Bereich der *RW-Hausanschlussleitungen* (Vorbereitung für Straßenbau)
- **RW-Hauptkanal:** Kanalbau in einer *Tiefe von 1,30m – 2,15m*
- **RW-Hausanschlüsse:** Aushubtiefe beträgt *1,30m – 2,15m*.

Abwasserentsorgung Brunsbüttel GmbH – Sanierung Annastraße

Schadensbilder – Untersuchte RW-Kanalisation



Abwasserentsorgung Brunsbüttel GmbH – Sanierung Annastraße

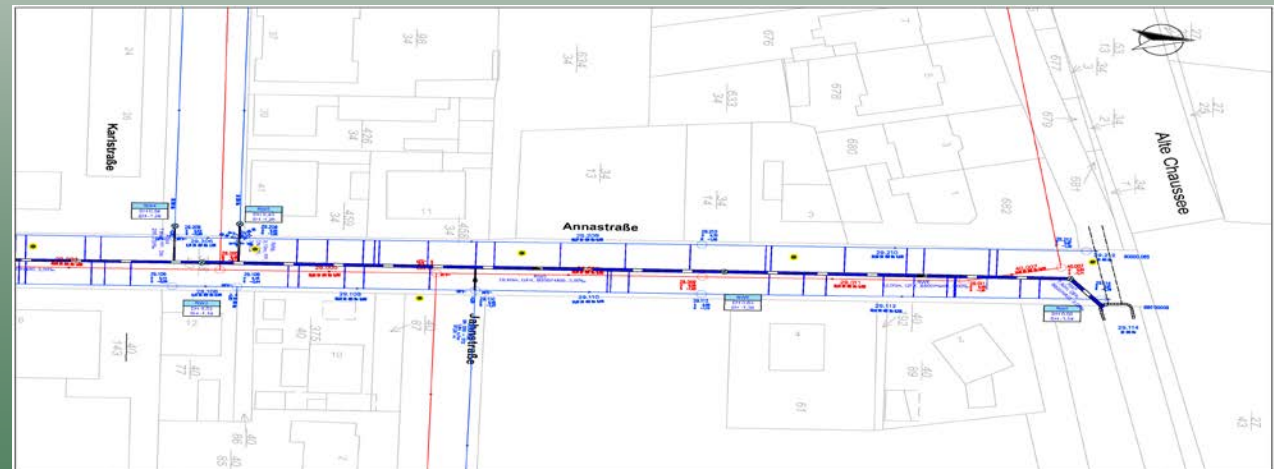
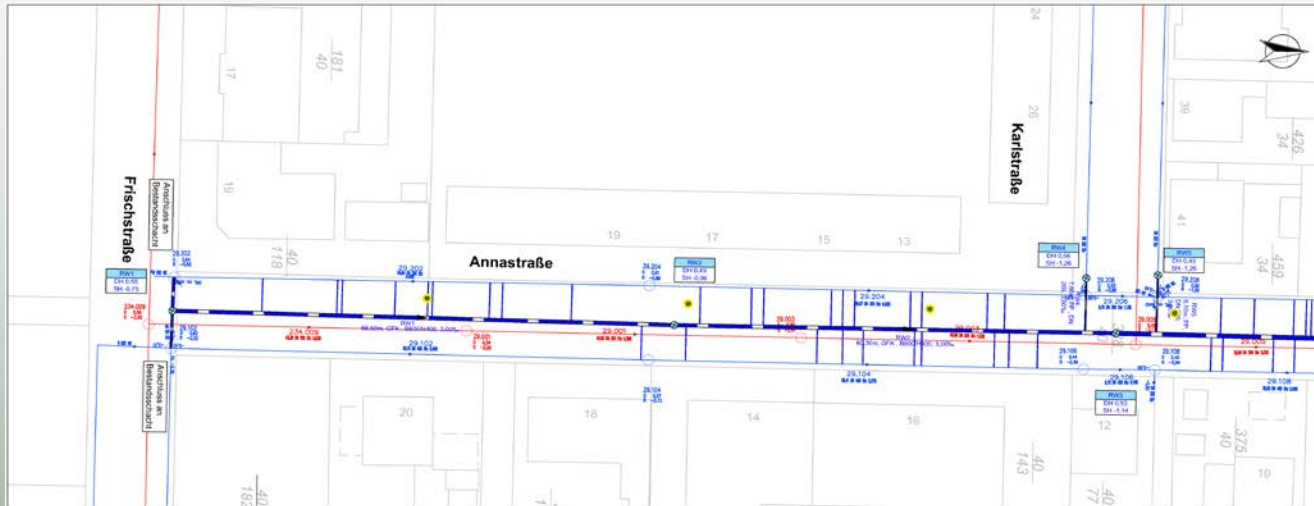
Sanierungsverfahren in offener Bauweise

Erneuerung Hauptkanal und Hausanschlüsse:



Abwasserentsorgung Brunsbüttel GmbH – Sanierung Annastraße

RW-Kanalbaumaßnahme: Lageplan - Neubau



Abwasserentsorgung Brunsbüttel GmbH – Sanierung Annastraße

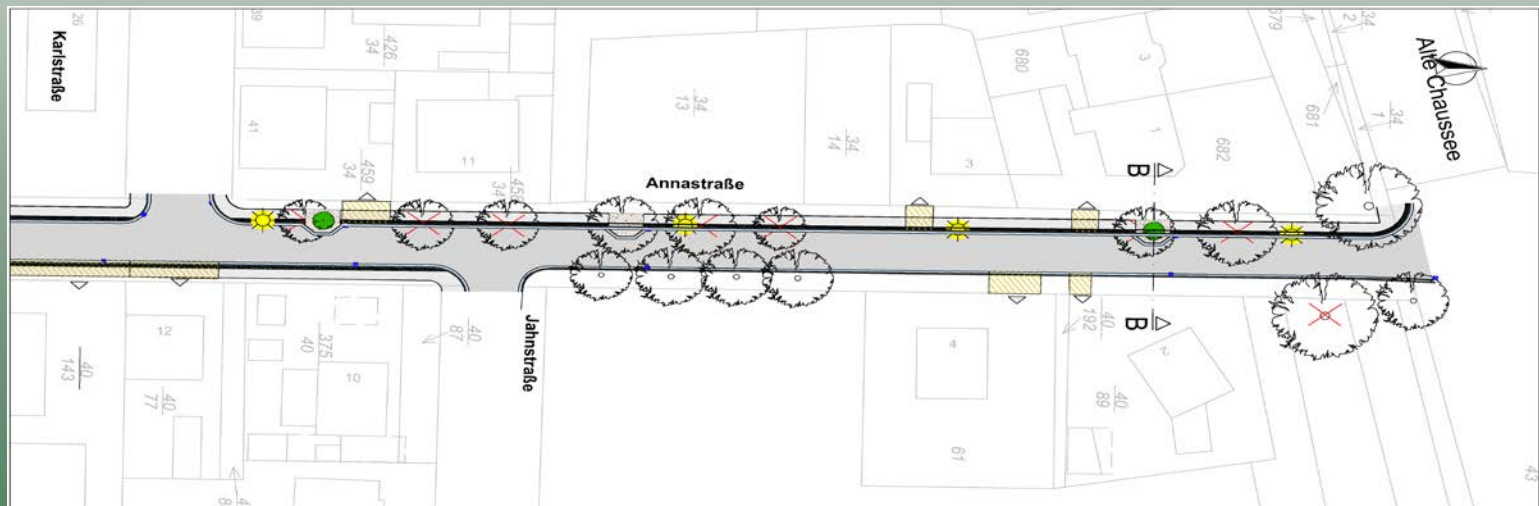
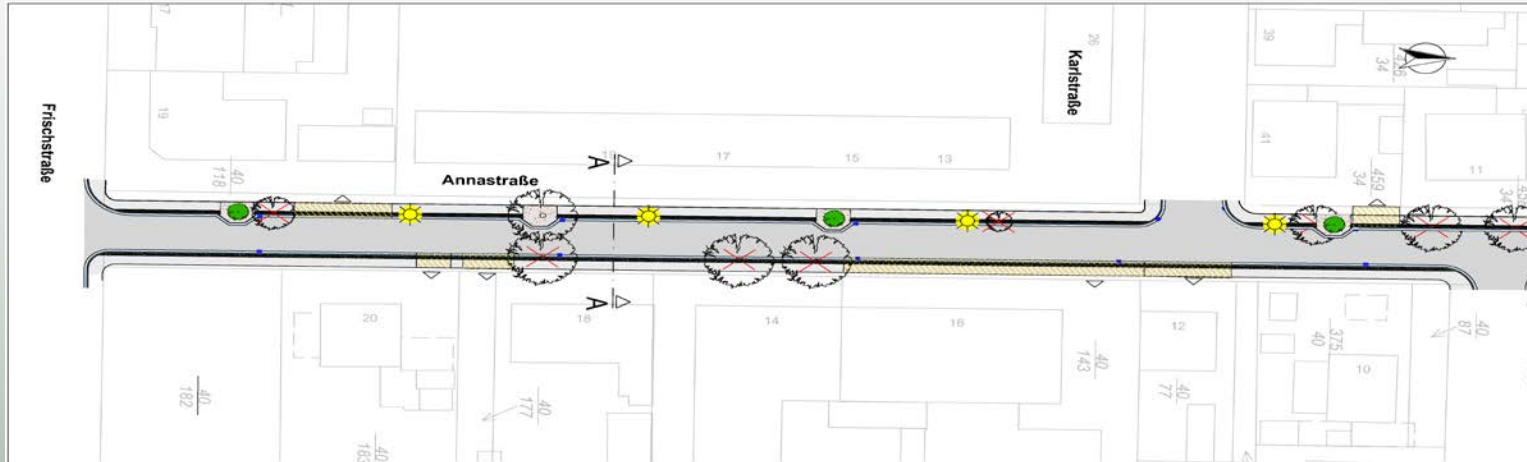
Straßenbau: Sanierungsbereich Annastraße

Erneuerung der befestigten Oberflächen im Vollausbau:

- **Ausbaulänge: ca. 285m** von Einmündung *Alte Chaussee* bis Anbindung *Frischstraße*
- Neubau von rd. **1.550 m² Straße in Asphaltbauweise**
- Neubau rd. **650 m² Gehweg aus Betonstein-Pflaster** (Farbe: grau)
- Neubau **6 Stk. Pflanzinseln für Baumbewuchs** (teilw. Neupflanzung)
- **Keine Planung gesonderter Parkstände** (Parken wie bisher über Randstreifen)
- **Bauzwischenstände:** Provisorische *Wiederherstellung der Oberflächen* im Bereich der *Hauptkanaltrasse* und der *RW-Hausanschlussleitungen* (Vorbereitung für Straßenbau, Gehweg, Priv. Zufahrten)
- **Neuordnung der Straßenentwässerung:** Kanalbau in einer *Tiefe von 1,30m – 2,15m*

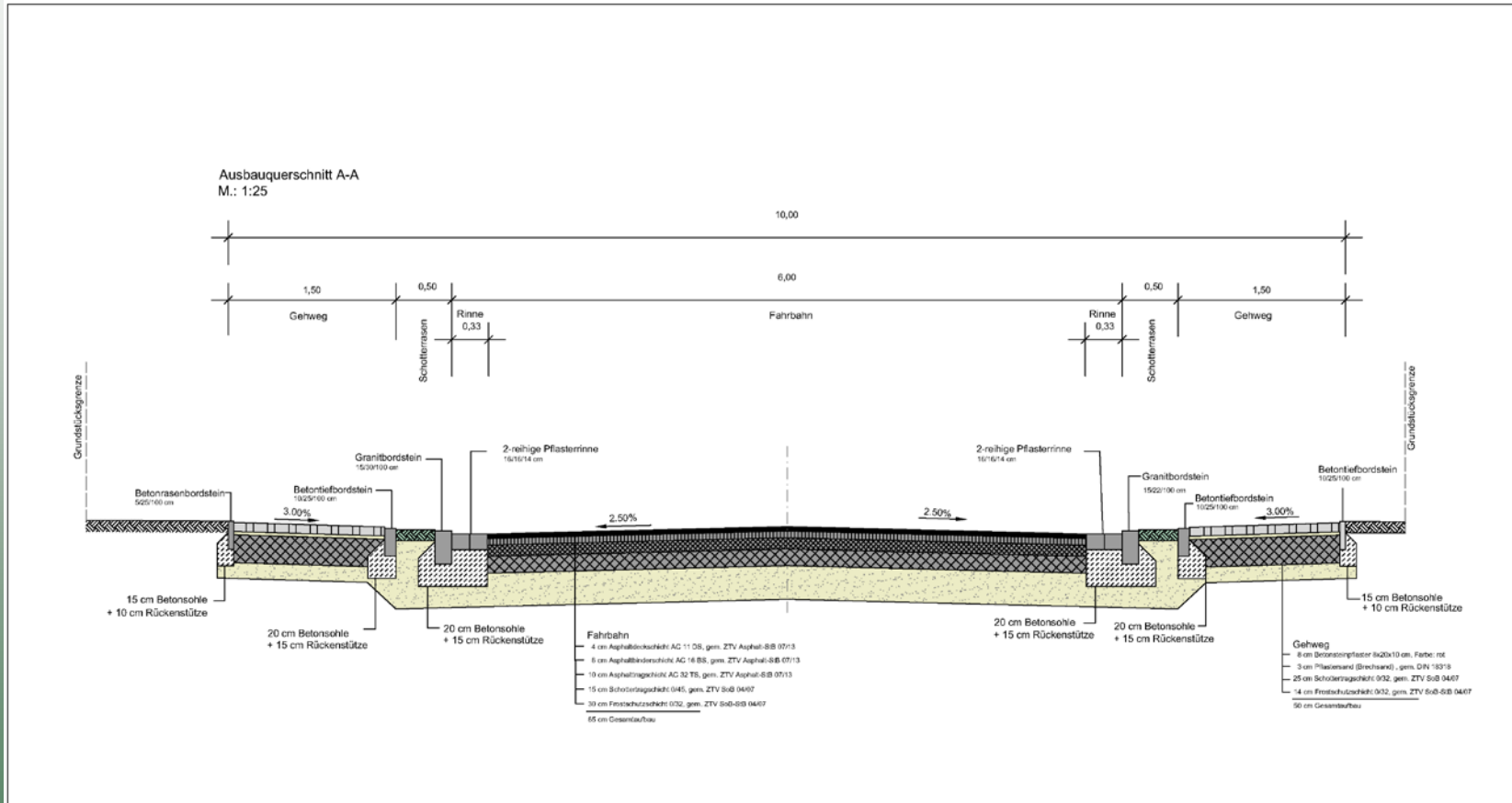
Abwasserentsorgung Brunsbüttel GmbH – Sanierung Annastraße

Straßenbaumaßnahme: Lageplan



Abwasserentsorgung Brunsbüttel GmbH – Sanierung Annastraße

Straßenbaumaßnahme: Ausbauquerschnitt A - A



Abwasserentsorgung Brunsbüttel GmbH – Sanierung Annastraße

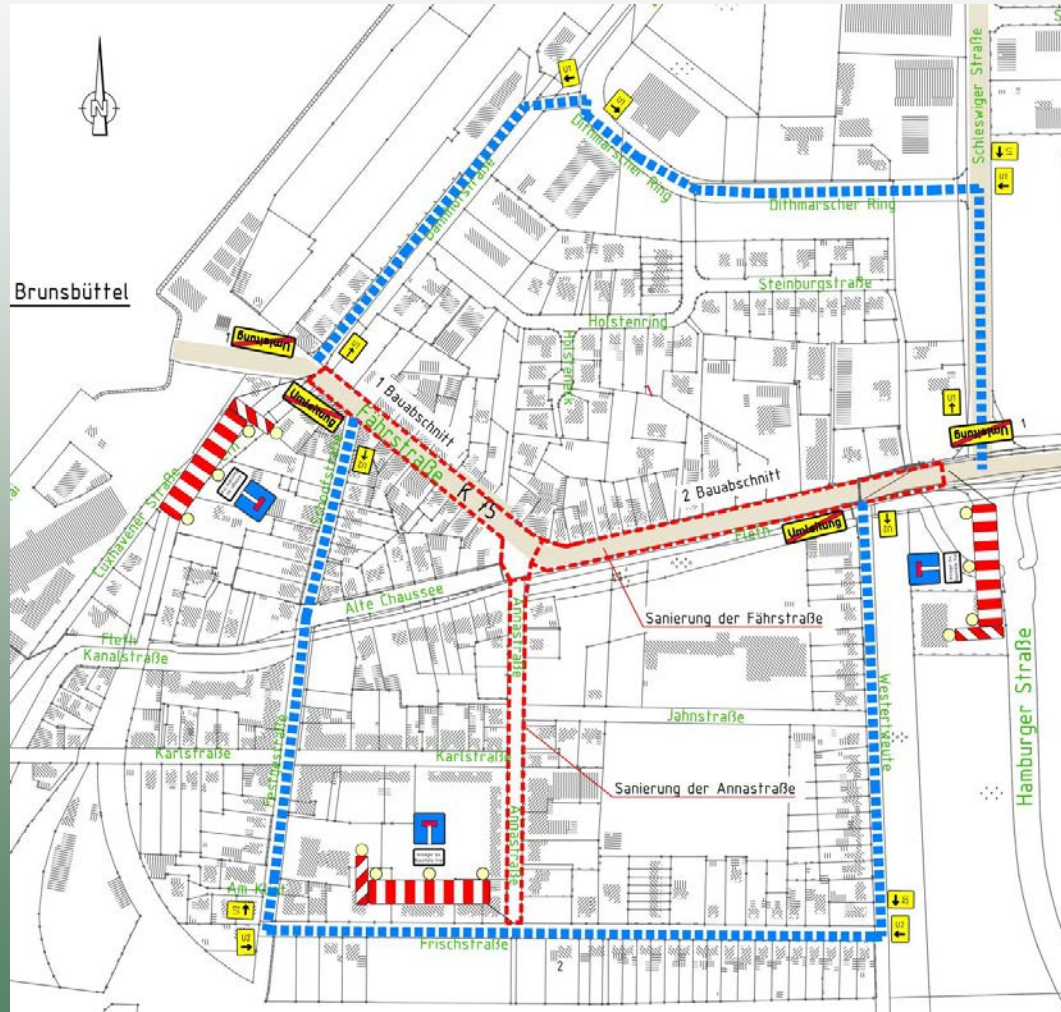
Straßen- und Kanalbaumaßnahme: Bauzeit und Bauablauf

Die Erneuerung der neuen Regenwasser-Kanalisation erfolgt in mehreren Bau-Abschnitten und jeweils in offener Bauweise.

- Gesamtbauzeit **ca. 14 Monate** (Kanal- und Straßenbau)
- Die Bauzeit ergibt sich in Abhängigkeit der **Witterung**: Winterzeit, Regen etc. => **führen evtl. zu Bauzeitverzögerungen!**
- Einzelne Bauabschnitte mit **Vollsperrung für den Durchgangsverkehr**
- **Auftragnehmer (Baufirma): Gottfried Puhlmann GmbH, Marne**
- **Baubeginn 1. Bauabschnitt ab voraussichtl. März 2024:**
Start der Kanalbauarbeiten ab „Alte Chaussee“ bis zur „Jahnstraße“, danach ab Einmündung „Jahnstraße“ bis Anbindung „Frischstraße“
- Anlieger sollen soweit möglich **Zugang zu den Grundstücken** bekommen (PKW), der Zugang zu Fuß ist immer gewährleistet.
- **Rettungszufahrten** sind gewährleistet (Notarzt, Feuerwehr, Polizei)
- **Müllabfuhr** ist gewährleistet (Einrichtung von Müllsammelstellen)

Abwasserentsorgung Brunsbüttel GmbH – Sanierung Annastraße

Straßenbaumaßnahme: Umleitungsstrecken



Vielen Dank für Ihre Aufmerksamkeit!

Ihr Ansprechpartner

Frank Niehuus

Tel. 04821/14846-0

Email f.niehuus@siebert-partner.de