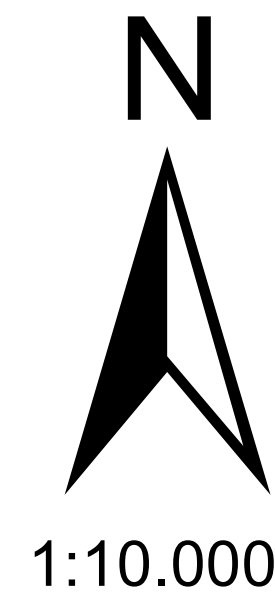


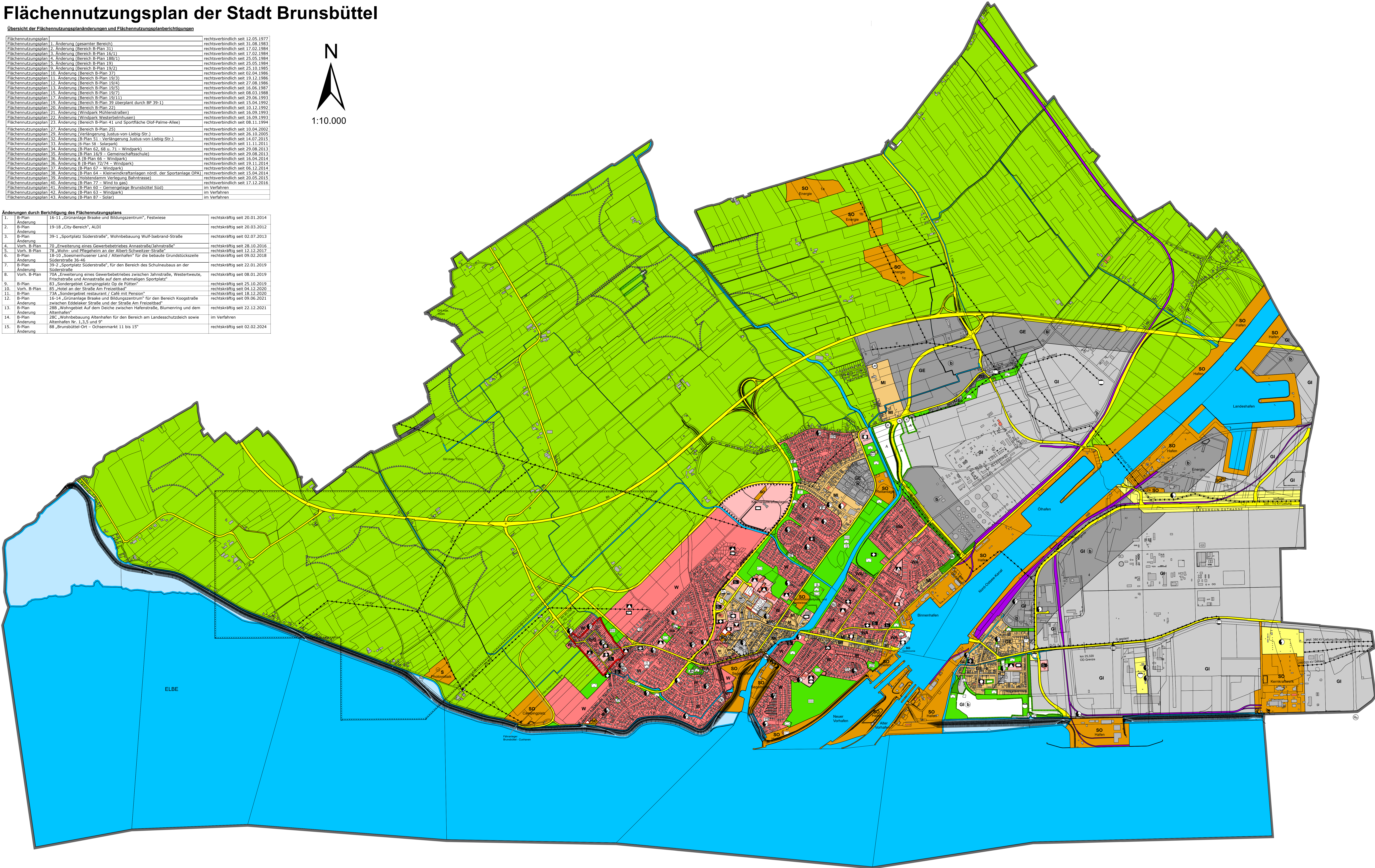
# Flächennutzungsplan der Stadt Brunsbüttel

## Übersicht der Flächennutzungsplanänderungen und Flächennutzungsplanberichtigungen

Flächennutzungsplan	1. Änderung (gesamter Bereich)	rechtsverbindlich seit 12.05.1977
Flächennutzungsplan	2. Änderung (Bereich B-Plan 31)	rechtsverbindlich seit 31.08.1983
Flächennutzungsplan	3. Änderung (Bereich B-Plan 31)	rechtsverbindlich seit 17.02.1984
Flächennutzungsplan	4. Änderung (Bereich B-Plan 188/1)	rechtsverbindlich seit 17.02.1984
Flächennutzungsplan	5. Änderung (Bereich B-Plan 19)	rechtsverbindlich seit 25.05.1984
Flächennutzungsplan	6. Änderung (Bereich B-Plan 19/2)	rechtsverbindlich seit 25.05.1984
Flächennutzungsplan	7. Änderung (Bereich B-Plan 19/3)	rechtsverbindlich seit 25.10.1985
Flächennutzungsplan	8. Änderung (Bereich B-Plan 19/3)	rechtsverbindlich seit 02.04.1986
Flächennutzungsplan	9. Änderung (Bereich B-Plan 19/3)	rechtsverbindlich seit 19.12.1986
Flächennutzungsplan	10. Änderung (Bereich B-Plan 19/3)	rechtsverbindlich seit 27.08.1986
Flächennutzungsplan	11. Änderung (Bereich B-Plan 19/3)	rechtsverbindlich seit 16.06.1987
Flächennutzungsplan	12. Änderung (Bereich B-Plan 19/3)	rechtsverbindlich seit 08.03.1988
Flächennutzungsplan	13. Änderung (Bereich B-Plan 19/3)	rechtsverbindlich seit 29.06.1993
Flächennutzungsplan	14. Änderung (Bereich B-Plan 19/3)	rechtsverbindlich seit 15.04.1992
Flächennutzungsplan	15. Änderung (Bereich B-Plan 19/3)	rechtsverbindlich seit 15.04.1992
Flächennutzungsplan	16. Änderung (Bereich B-Plan 19/3)	rechtsverbindlich seit 15.04.1992
Flächennutzungsplan	17. Änderung (Bereich B-Plan 19/3)	rechtsverbindlich seit 15.04.1992
Flächennutzungsplan	18. Änderung (Bereich B-Plan 19/3)	rechtsverbindlich seit 15.04.1992
Flächennutzungsplan	19. Änderung (Bereich B-Plan 19/3)	rechtsverbindlich seit 15.04.1992
Flächennutzungsplan	20. Änderung (Bereich B-Plan 19/3)	rechtsverbindlich seit 15.04.1992
Flächennutzungsplan	21. Änderung (Bereich B-Plan 19/3)	rechtsverbindlich seit 15.04.1992
Flächennutzungsplan	22. Änderung (Bereich B-Plan 19/3)	rechtsverbindlich seit 15.04.1992
Flächennutzungsplan	23. Änderung (Bereich B-Plan 19/3)	rechtsverbindlich seit 15.04.1992
Flächennutzungsplan	24. Änderung (Bereich B-Plan 19/3)	rechtsverbindlich seit 15.04.1992
Flächennutzungsplan	25. Änderung (Bereich B-Plan 19/3)	rechtsverbindlich seit 15.04.1992
Flächennutzungsplan	26. Änderung (Bereich B-Plan 19/3)	rechtsverbindlich seit 15.04.1992
Flächennutzungsplan	27. Änderung (Bereich B-Plan 19/3)	rechtsverbindlich seit 15.04.1992
Flächennutzungsplan	28. Änderung (Bereich B-Plan 19/3)	rechtsverbindlich seit 15.04.1992
Flächennutzungsplan	29. Änderung (Bereich B-Plan 19/3)	rechtsverbindlich seit 15.04.1992
Flächennutzungsplan	30. Änderung (Bereich B-Plan 19/3)	rechtsverbindlich seit 15.04.1992
Flächennutzungsplan	31. Änderung (Bereich B-Plan 19/3)	rechtsverbindlich seit 15.04.1992
Flächennutzungsplan	32. Änderung (Bereich B-Plan 19/3)	rechtsverbindlich seit 15.04.1992
Flächennutzungsplan	33. Änderung (Bereich B-Plan 19/3)	rechtsverbindlich seit 15.04.1992
Flächennutzungsplan	34. Änderung (Bereich B-Plan 19/3)	rechtsverbindlich seit 15.04.1992
Flächennutzungsplan	35. Änderung (Bereich B-Plan 19/3)	rechtsverbindlich seit 15.04.1992
Flächennutzungsplan	36. Änderung (Bereich B-Plan 19/3)	rechtsverbindlich seit 15.04.1992
Flächennutzungsplan	37. Änderung (Bereich B-Plan 19/3)	rechtsverbindlich seit 15.04.1992
Flächennutzungsplan	38. Änderung (Bereich B-Plan 19/3)	rechtsverbindlich seit 15.04.1992
Flächennutzungsplan	39. Änderung (Bereich B-Plan 19/3)	rechtsverbindlich seit 15.04.1992
Flächennutzungsplan	40. Änderung (Bereich B-Plan 19/3)	rechtsverbindlich seit 15.04.1992
Flächennutzungsplan	41. Änderung (Bereich B-Plan 19/3)	rechtsverbindlich seit 15.04.1992
Flächennutzungsplan	42. Änderung (Bereich B-Plan 19/3)	rechtsverbindlich seit 15.04.1992
Flächennutzungsplan	43. Änderung (Bereich B-Plan 19/3)	rechtsverbindlich seit 15.04.1992



Änderungen durch Berichtigung des Flächennutzungsplans		
1. B-Plan	16-11 „Grünanlage Braake und Bildungszentrum“, Festweise	rechtskräftig seit 20.01.2014
2. B-Plan	19-18 „City-Bereich“, ALDI	rechtskräftig seit 20.03.2012
3. B-Plan	39-1 „Sportplatz Süderstraße“, Wohnbebauung Wulf-Isbrand-Strasse	rechtskräftig seit 02.07.2013
4. B-Plan	70 „Erweiterung eines Gewerbebetriebes Annastraße/Jahnstraße“	rechtskräftig seit 28.10.2016
5. B-Plan	78 „Wohn- und Pflegeheim an der Albert-Schweitzer-Straße“	rechtskräftig seit 12.12.2017
6. B-Plan	18-19 „Sozialerwachsenen und Altenheim“ für die bebaute Grundstückszeile	rechtskräftig seit 09.02.2018
7. B-Plan	39-1 „Sportplatz Süderstraße“, für den Bereich des Schulneubaus an der Süderstraße	rechtskräftig seit 22.01.2019
8. B-Plan	70A „Erweiterung eines Gewerbebetriebes zwischen Jahnstraße, Westertweits, Frischstraße und Annastraße auf dem ehemaligen Sportplatz“	rechtskräftig seit 08.01.2019
9. B-Plan	83 „Sondergebiet Campingplatz Og de Pittern“	rechtskräftig seit 25.10.2019
10. B-Plan	85 „Hotel an der Straße Am Freizeitbad“	rechtskräftig seit 04.12.2020
11. B-Plan	74 „Sondergebiet restauriert / Café mit Pension“	rechtskräftig seit 18.12.2020
12. B-Plan	16-14 „Grünanlage Braake und Bildungszentrum“ für den Bereich Koogstraße zwischen Eddelakke Straße und der Straße Am Freizeitbad	rechtskräftig seit 09.06.2021
13. B-Plan	28B „Wohngebiet auf dem Decke zwischen Hafenstraße, Blumenring und dem Altenheim“	rechtskräftig seit 22.12.2021
14. B-Plan	28C „Wohnbebauung Altenheim für den Bereich am Landesschutzdeich sowie Altenheim Nr. 1, 3, 5 und 9“	im Verfahren
15. B-Plan	88 „Brunsbüttel-Ort – Schienenmarkt 11 bis 15“	rechtskräftig seit 02.02.2024



## Zeichenerklärung

### Art der baulichen Nutzung

(§ 1 Abs. 1 und 2 BauNVO und § 5 Abs. 2 Nr. 1 BbauG)

- W Wohnbaufläche (§ 1 Abs. 1 Nr. 1 BauNVO)
- WA Allgemeine Wohngebiete (§ 4 BauNVO)
- WB Besondere Wohngebiete (§ 4a BauNVO)
- MI Mischgebiete (§ 6 BauNVO)
- UK Kerngebiete (§ 7 BauNVO)
- GE Gewerbegebiete (§ 8 BauNVO)
- GI Industriegebiete (§ 9 BauNVO)
- IF Flächen für Nutzungsbeschränkungen zum Schutz vor schädlichen Umwelteinwirkungen
- SO Sondergebiete (§ 11 BauNVO)

### Maß der baulichen Nutzung

(§ 18 BauNVO und § 5 Abs. 2 Nr. 1 BauNVO)

GRZ 1,9 Geschossflächenzahl

GRZ 0,9 Grundflächenzahl

### Bauliche Anlagen und Einrichtungen für den Gemeinbedarf (§ 5 Abs. 2 Nr. 2 und BbauG)

- Verwaltungsgebäude
- Schulen, Kindertagesstätten, Kindergarten
- Kirche
- Gebäude für soziale Zwecke (Altenheim, Jugendheim, Jugendherberge)
- Krankenhaus
- Theater
- Sportanlage
- Sicherheits-Ordnung (Polizei, Feuerwehr)
- Infrastruktur (Post)

### Flächen für den überörtlichen Verkehr und für die örtlichen Hauptverkehrswege (§ 5 Abs. 2 Nr. 3 BbauG)

- Hauptverkehrsstraßen
- Ruhender Verkehr

### Flächen für Versorgungsanlagen oder für die Verwertung oder Beseitigung von Abwasser oder festen Abfallstoffen (§ 5 Abs. 2 Nr. 4 BbauG)

- Elektrizität
- Gas
- Abwasser
- Regenwasser
- Sonstiges

### Führung oberirdischer Versorgungsanlagen (§ 5 Abs. 2 Nr. 4 BbauG)

- Elektrizitätsleitung
- Gasleitung

### Grünflächen

(§ 5 Abs. 2 Nr. 5 und Abs. 4, § 9 Abs. 1 Nr. 13 und Abs. 6 BauG)

- Grünfläche, allgem.
- Parkanlage
- Dauerkleingärten
- Sportplatz
- Spielplatz
- Zeitplatz
- Friedhof

### Wasserflächen und Flächen für die Wasserwirtschaft

(§ 5 Abs. 2 Nr. 8 BauG)

- Wasserflächen, Häfen
- Wasserwirtschaft

### Flächen für die Landwirtschaft und Wald

(§ 5 Abs. 2 Nr. 9 und Abs. 4, § 9 Abs. 1 Nr. 15 und Abs. 6 BauG)

- Landwirtschaft
- Wald

## Planungen, Nutzungsregelungen, Maßnahmen und Flächen für Maßnahmen zum Schutz, zur Pflege und zur Entwicklung von Natur und Landschaft

Ausgleichsfläche

### Sonstige Darstellungen

- Grenze des Gemeindegebietes bzw. des Geltungsbereiches
- Landesschutzdeich
- Flächen zur Errichtung von Windenergieanlagen
- Gemeinschaftsstellplätze

### Kennzeichnungen und nachrichtliche Übernahmen

- Flächen für Bahnanlagen
- Umgrenzung der Gebiete, die dem Denkmalschutz unterliegen
- Ortsdurchfahrtschranke
- Steinsalzfeld
- Archäologisches Kulturdenkmal
- Flächen deren Böden mit erheblich umweltgefährdeten Stoffen belastet sind

### Verfahrensvermerke

Entwerfen und aufgestellt nach den §§ 1 Abs. 1 und 5 BbauG in der Fassung vom 01.08.1979 auf der Grundlage des Aufstellungsbeschlusses der Ratversammlung vom 18.07.1978.

Brunsbüttel, den 17.10.1980

Stadt Brunsbüttel

Der Magistrat

(gez. Tange)

(1. Stadtrat)

Dieser Plan hat einschließlich des Erläuterungsberichtes gemäß § 2a Abs. 1 BbauG in der Zeit vom 03.03.1980 bis 09.04.1980 nach vorheriger am 20.02.1980 abgeschlossener Bekanntmachung öffentlich ausgelegen.

Brunsbüttel, den 17.10.1980

Stadt Brunsbüttel

Der Magistrat

(gez. Tange)

(1. Stadtrat)

Dieser Plan wurde einschließlich des Erläuterungsberichtes nach der öffentlichen Auslegung von der Ratversammlung am 08.10.1980 beschlossen.

Brunsbüttel, den 17.10.1980

Stadt Brunsbüttel

Der Magistrat

(gez. Tange)

(1. Stadtrat)

Dieser Plan ist gemäß § 6 Abs. 1 BbauG mit Erlaß des Innenministers vom 05.02.1981 genehmigt worden.

Brunsbüttel, den 06.07.1981

Stadt Brunsbüttel

Der Magistrat

(gez. Brumm)

(1. Stadtrat)

Dieser Plan ist gemäß der durch die Ratversammlung am 12.05.1981 beschlossenen Aufgebungsverordnung geändert worden.

Brunsbüttel, den 06.07.1981

Stadt Brunsbüttel

Der Magistrat

(gez. Tange)

(1. Stadtrat)

Dieser Plan nebst Erläuterungsbericht ist am 31.08.1983 mit der bewilligten Bekanntmachung der Genehmigung rechtsverbindlich geworden und liegt auf Dauer öffentlich aus.

Brunsbüttel, den 26.09.1983

Stadt Brunsbüttel

Der Magistrat

(gez. Tange)

(Bürgermeister)

Durch die Digitalisierung und Einarbeitung der nachfolgend rechtskräftigen Flächennutzungsplanänderungen wurde durch die Ratversammlung am 27.09.2017 eine erneute Bekanntmachung beschlossen.

Alle rechtskräftigen Änderungen des Flächennutzungsplans der Stadt Brunsbüttel verbleiben mit ihren Bekanntmachungsdaten rückwirkend wirksam.

Brunsbüttel, den 10.10.2017

Stadt Brunsbüttel

Der Bürgermeister

(gez. Mattheck)

(Bürgermeister)

### Verfahrenshinweis

Die Anpassungsgebiete und der Entwicklungsbereich erfüllen, weil sie in der Zwischenzeit aufgeführt wurden und somit nicht mehr vorhanden sind.

Die letzte Anpassung des Flächennutzungsplans erfolgte durch die 15. Änderung mit Berichtigung durch Beschluss der Ratversammlung vom 23.01.2024.